



NestSentinel

# Veiller, sans surveiller

La sécurité intelligente, sans intrusion



# Sommaire

---



1. Édito - Mot du président
2. Le contexte : veiller, sans surveiller.
3. Le problème : les risques invisibles du quotidien
4. La réponse NestSentinel
5. Comment fonctionne la solution
6. Les bénéfices pour les résidents, les équipes et les directions
7. Vie privée & sécurité des données
8. Chiffres & données clés
9. Dates clés
10. Cas d'usage
11. Portrait de l'entreprise
12. Éléments de langage pour les journalistes
13. FAQ
14. Ils nous soutiennent !
15. Contacts presse

## Bonne lecture !

NestSentinel est une solution française de prévention intelligente conçue pour renforcer la sécurité des seniors et des personnes vulnérables, sans caméra vidéo, sans bracelet et sans action imposée au résident.





# 1. Edito - Mot du président

---

## « Veiller, sans surveiller : c'est le point de départ de NestSentinel »

Chaque senior devrait pouvoir vivre dans un environnement sûr, digne et respectueux de son intimité. Pourtant, la réalité des établissements de soin et des lieux de vie montre chaque jour la difficulté de cet équilibre.

Les équipes font face à une charge importante, à des situations imprévisibles et à une responsabilité immense : être présentes au bon moment, même lorsque le risque n'est pas visible. Les familles, elles, cherchent à être rassurées sans que leurs proches aient le sentiment d'être observés. Les directions doivent concilier sécurité, qualité de prise en charge, conformité et confiance.

NestSentinel est née de cette conviction : **la technologie peut aider, à condition de rester au service de l'humain.**

Notre approche repose sur une idée simple : détecter les signaux utiles sans filmer, sans enregistrer les conversations, sans imposer de bracelet ou de geste particulier au résident. Nous voulons créer une sécurité plus discrète, plus intelligente et plus acceptable dans les lieux de vie.

Notre ambition n'est pas de promettre un risque zéro. Elle est d'aider à mieux repérer les situations qui méritent une intervention, plus tôt, avec davantage de contexte et de fiabilité, et avec un meilleur respect de la vie privée.

Dans un monde où la population vieillit et où les besoins d'accompagnement augmentent, nous pensons qu'une nouvelle génération d'outils doit émerger : des solutions fiables, explicables, sobres et profondément humaines.

C'est cette vision que porte NestSentinel.



**Pierre Marmignon**  
Président de NestSentinel



## 2. Le contexte : veiller, sans surveiller.



Le vieillissement transforme les besoins de sécurité

La France entre dans une phase durable de vieillissement démographique. En 2026, les personnes âgées de 65 ans ou plus représentent plus d'un cinquième de la population française. Cette évolution modifie en profondeur les besoins des familles, des établissements, des aidants, des professionnels de santé et des acteurs médico-sociaux.

Dans les EHPAD, les résidences seniors, les établissements de soin ou les lieux de vie à domicile, la sécurité ne se limite plus à réagir à un incident. Elle suppose de mieux détecter les signaux faibles, d'intervenir plus tôt et d'accompagner les équipes dans leur quotidien.

Mais cette attente de sécurité s'accompagne d'une autre exigence : le respect de la vie privée. Les seniors et leurs proches peuvent accepter l'aide technologique lorsqu'elle protège sans surveiller, lorsqu'elle rassure sans contrôler, lorsqu'elle reste discrète et compréhensible.

C'est précisément ce changement de regard que NestSentinel veut incarner : passer d'une logique de surveillance à une logique de prévention.





## 2. Le contexte : veiller, sans surveiller.



Un enjeu aussi humain qu'organisationnel

La sécurité des personnes vulnérables concerne plusieurs publics à la fois les :

- **Résidents** souhaitant conserver dignité, autonomie et intimité,
- **Familles** cherchant à être rassurées ;
- **Soignants** ayant besoin d'alertes utiles et non de sollicitations inutiles ;
- **Directions** devant sécuriser les parcours, améliorer la qualité et documenter les incidents ;
- **Partenaires institutionnels** encourageant la prévention, la traçabilité et la qualité de l'accompagnement.

Dans ce contexte, la technologie ne peut être pertinente que si elle s'intègre naturellement aux usages réels des établissements.





### 3. Le problème



#### Les risques invisibles du quotidien

Une chute, un appel à l'aide ou une anomalie environnementale peuvent passer inaperçus...

Dans une chambre, une salle de bain, un couloir ou un espace isolé, certains incidents peuvent survenir **sans témoin immédiat**. Une chute, une immobilité prolongée, un cri de détresse, une fuite de monoxyde de carbone, une température anormale ou un début d'incendie exigent une réaction rapide.

Ces situations ne sont pas toujours simples à détecter avec les dispositifs traditionnels. Certains systèmes supposent que la personne porte un objet, appuie sur un bouton ou soit visible par une caméra. Or les seniors ne portent pas toujours leurs dispositifs, ne peuvent pas toujours demander de l'aide, et ne souhaitent pas toujours être filmés dans leur lieu de vie.

Le défi est donc double :

- Mieux détecter les situations à risque,
- Le faire de manière acceptable, discrète et respectueuse.



#### L'enjeu de la qualité des alertes



Dans les établissements, une alerte doit être utile, compréhensible et priorisée. Trop d'alertes non pertinentes peuvent alourdir la charge des équipes et créer de la fatigue attentionnelle.

NestSentinel répond à cet enjeu par une **logique de corrélation multi-capteurs** : la solution ne se limite pas à un signal isolé, mais croise plusieurs indices pour mieux qualifier la situation.



## 4. La réponse NestSentinel



Une solution de prévention intelligente

NestSentinel développe le **RoomGuardian**, une solution de prévention intelligente conçue pour les établissements de santé, les EHPAD, les structures médico-sociales et les environnements de vie accueillant des personnes vulnérables.

Elle détecte automatiquement plusieurs types de situations :



La différence : Veiller, sans surveiller.

NestSentinel ne repose pas sur la vidéo classique. La solution n'a pas vocation à identifier les personnes, à filmer les visages ou à enregistrer les conversations. Elle **analyse des signaux utiles à la sécurité** : chaleur, présence, mouvements, sons d'alerte, données environnementales. Cette approche permet de concilier deux exigences souvent opposées : la **sécurité** et l'**intimité**.

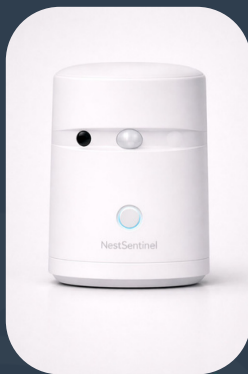


## 5. Comment fonctionne la solution

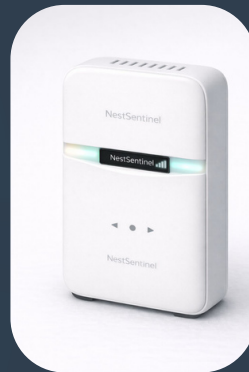


Trois niveaux : capteurs, serveur local, cloud sécurisé

RoomGuardian by NestSentinel fonctionne comme une chaîne de prévention en trois niveaux.



RoomGuardian by NestSentinel  
(multi-capteur)



Edge Gateway (passerelle NestSentinel)

< à 3 secondes

Soignants - Alerte directe locale

Cloud - Familles & supervision

NestSentinel



## 6. Les bénéfices NestSentinel

---

### 1. Pour les **résidents** :

- Une sécurité renforcée sans caméra vidéo,
- Une solution sans bracelet à porter,
- Une intervention plus rapide en cas de situation anormale,
- Une approche respectueuse de l'intimité,
- Une possibilité d'échange audio contrôlé lors d'une alerte ou sur demande.

### 2. Pour les **équipes soignantes** :

- Des alertes plus contextualisées,
- Une priorisation des situations critiques,
- Une réduction potentielle des sollicitations inutiles,
- Une meilleure évaluation avant intervention grâce à l'intercom,
- Un outil d'aide, et non un dispositif de remplacement humain.

### 3. Pour les **directions d'établissement** :

- Une vision consolidée des chambres, étages ou établissements,
- Des données utiles pour le suivi qualité et la traçabilité,
- Une architecture capable de fonctionner localement,
- Une réponse aux enjeux de conformité, de sécurité et de confiance,
- Un positionnement différenciant auprès des familles et partenaires.





## 7. Vie privée & sécurité des données



### Protéger sans exposer l'intimité

NestSentinel a été conçu pour renforcer la sécurité des résidents sans transformer leur lieu de vie en espace de surveillance. La solution privilégie l'analyse de signaux utiles à la prévention des risques, sans caméra vidéo, sans bracelet et sans écoute permanente des conversations.

Cette approche permet de concilier deux exigences essentielles dans les environnements de soin : intervenir plus rapidement lorsqu'une situation anormale est détectée, tout en préservant la dignité, l'intimité et la confiance des personnes accompagnées.



### Une architecture pensée pour la sécurité des données

Les données sont protégées à chaque étape grâce à plusieurs niveaux de sécurité : chiffrement des communications, gestion des accès, authentification, journalisation des actions et séparation des données par établissement ou organisation.

NestSentinel s'inscrit dans une logique de conformité RGPD et d'hébergement sécurisé des données de santé, avec une attention particulière portée à la traçabilité, aux droits d'accès et à la limitation des données collectées.



## 8. Chiffres & données clés



### Chiffres de contexte

- En France, les personnes âgées de 65 ans ou plus représentent environ 22 % de la population en 2026,
- En 2024, Santé publique France a recensé **174 824 hospitalisations en lien avec une chute** chez les personnes âgées de 65 ans et plus,
- En 2024, 20 148 décès de personnes âgées de 65 ans et plus étaient liés à une chute,
- En France, fin 2023, 697 000 personnes fréquentaient ou vivaient dans un établissement d'hébergement pour personnes âgées.

Sources : Insee (2026), Santé publique France (données 2024 publiées en 2026), DREES (2025).



### Chiffres & données clés NestSentinel

- 12 capteurs ou composants de détection intégrés dans le RoomGuardian (multi-capteur NestSentinel).
- Détection de chute : alerte cible en moins de 3 secondes selon les scénarios techniques documentés.
- **Fonctionnement local possible** même en cas de coupure Internet.
- Serveur local conçu pour recevoir et analyser les données des capteurs dans l'établissement.
- Architecture pensée pour combiner capteurs, IA embarquée, serveur Edge et cloud sécurisé.

## 9. Dates clés



Timeline de NestSentinel :

### Janvier 2025

- Idéation

PHASE DE TRAVAIL, DE  
RÉFLEXION & DE  
DÉVELOPPEMENT DE  
NESTSENTINEL

### Mars 2026

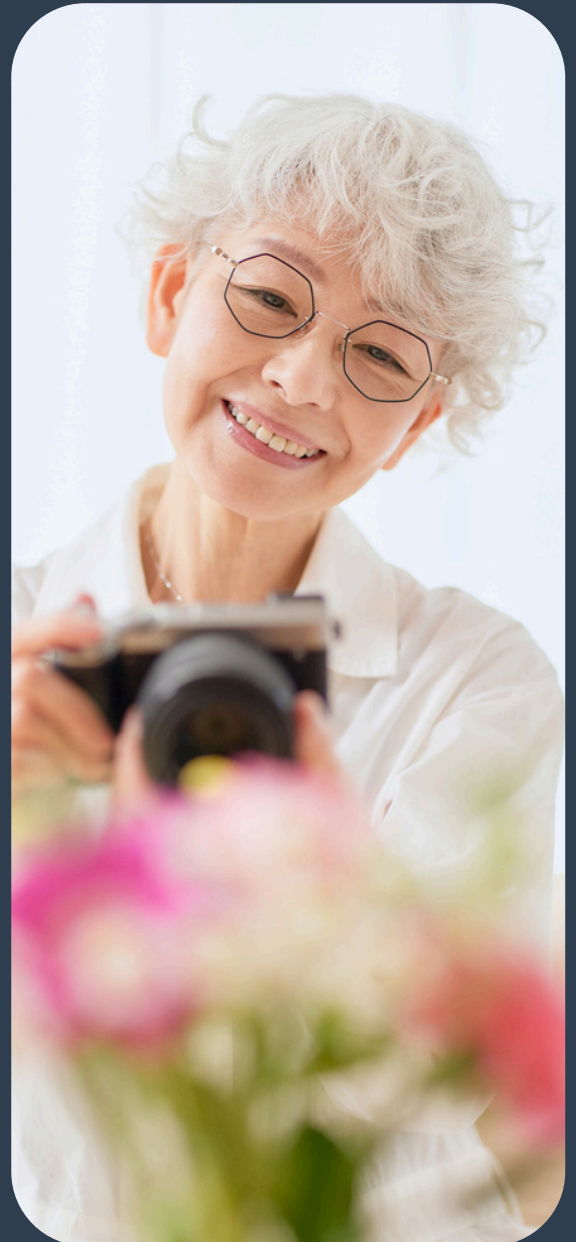
- Immat. RCS Valenciennes
- Incubation Rives Créatives

### Avril 2026

- Lettre de soutien du CNRS
- Labélisation French Tech
- Adhésion CITC
- Labélisation DeepTech (BPI)
- Soutien financier BPI

### Fin 2026

- Premiers prototypes dans les établissements pilotes





## 10. Cas d'usage

Voici quelques cas d'usages parmi une multitude de scénarios :

### 1 Détection de chute en chambre

Une personne chute dans sa chambre et reste immobile. Le système croise plusieurs signaux : posture thermique, mouvement soudain, présence, absence de mouvement et bruit d'impact potentiel. Une alerte est envoyée au personnel afin de permettre une vérification rapide.



1

### 2 Appel à l'aide ou cri de détresse



Un résident appelle à l'aide. Le système identifie le signal sonore comme un événement nécessitant une attention. L'équipe reçoit une alerte et peut, selon la configuration, engager une communication audio contrôlée.

2

### 3 Début d'incendie ou anomalie environnementale

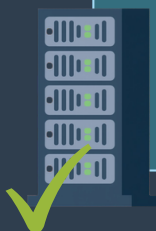
Une hausse anormale de chaleur, un signal de flamme, une dégradation de la qualité de l'air ou une détection de monoxyde de carbone peuvent déclencher une alerte. Le système vise à rendre visibles des risques qui ne sont pas toujours perceptibles immédiatement.



3

### 4 Fonctionnement sans Internet

En cas de coupure Internet, le serveur local conserve une capacité de traitement et d'alerte sur site. Lorsque la connexion revient, les données peuvent être synchronisées.



4

# 11. Portrait de l'entreprise



## Notre mission

NestSentinel est une société française spécialisée dans l'édition de logiciels cloud et la conception de périphériques connectés. Elle développe une solution intelligente de prévention et de détection des risques pour les seniors et personnes vulnérables.



## Notre vision

Offrir un monde où chaque senior peut vivre en sécurité et en autonomie.

NestSentinel se positionne comme une solution de sécurité intelligente, non intrusive et adaptée aux réalités des établissements de santé et médico-sociaux.



## Nos valeurs

- Sécurité.
- Fiabilité.
- Bienveillance.
- Innovation.





## 12. Les éléments de langage

Pour parler de NestSentinel, voici des éléments pour vous guider :

### Phrases prêtes à reprendre :

- NestSentinel protège sans surveiller.
- La solution détecte les situations à risque sans caméra vidéo, sans bracelet et sans action imposée au résident.
- NestSentinel associe multi-capteurs, intelligence artificielle embarquée, serveur local et cloud sécurisé.
- L'objectif est d'aider les équipes à intervenir plus vite, avec une information plus contextualisée.
- La technologie a été pensée pour respecter l'intimité des résidents tout en renforçant la prévention.
- NestSentinel répond à un enjeu majeur : rendre visibles les risques invisibles du quotidien.



### Ce que NestSentinel n'est pas :

- NestSentinel n'est pas une caméra de surveillance.
- NestSentinel n'est pas un dispositif d'écoute des conversations.
- NestSentinel n'est pas un bracelet porté par le résident.
- NestSentinel ne remplace pas les soignants.
- NestSentinel ne promet pas le risque zéro.



### Ce que NestSentinel veut apporter :

- Une détection plus précoce.
- Une intervention mieux ciblée.
- Une meilleure traçabilité.
- Une sécurité plus acceptable pour les résidents.
- Un soutien concret aux équipes.





## 13. Foire aux questions (FAQ)

Voici quelques unes des questions les plus courantes :

### 1 Est-ce que NestSentinel filme les résidents ?

Non. NestSentinel ne repose pas sur une caméra vidéo classique. La solution utilise notamment des données thermiques et de présence pour détecter des situations anormales, sans identifier les visages ni filmer les détails de la vie quotidienne.

1



### 2 Est-ce que le microphone enregistre les conversations ?

Non. Le microphone sert à reconnaître des types d'événements sonores, comme un cri de détresse, une alarme, un bris de verre ou un bruit d'impact.

2



### 3 Que se passe-t-il si Internet est coupé ?

Le serveur local permet au système de continuer à fonctionner sur site pour les alertes critiques. Les données peuvent ensuite être synchronisées lorsque la connexion revient.

3



### 4 À qui s'adresse NestSentinel ?

NestSentinel s'adresse aux établissements de santé, EHPAD, structures médico-sociales, résidences seniors et environnements accueillant des personnes vulnérables.

4



## 13. Foire aux questions (FAQ)



### 5 La solution remplace-t-elle le personnel soignant ?

Non. NestSentinel est un outil d'aide à la prévention et à l'alerte. La décision, l'accompagnement et l'intervention restent humains.



5

### 6 Les données sont-elles sécurisées ?

NestSentinel repose sur une architecture sécurisée intégrant le chiffrement des communications, la gestion fine des accès, l'isolation des données par organisation et la traçabilité des actions. Les données de santé ont vocation à être hébergées dans un environnement conforme aux exigences HDS — Hébergeur de Données de Santé — afin de garantir un niveau de protection adapté aux établissements de santé et médico-sociaux.



6

### 7 Pourquoi ne pas utiliser simplement une caméra ?

Parce que la sécurité ne doit pas se faire au prix de l'intimité. NestSentinel propose une alternative : détecter des situations à risque à partir de signaux utiles, sans surveillance vidéo intrusive.

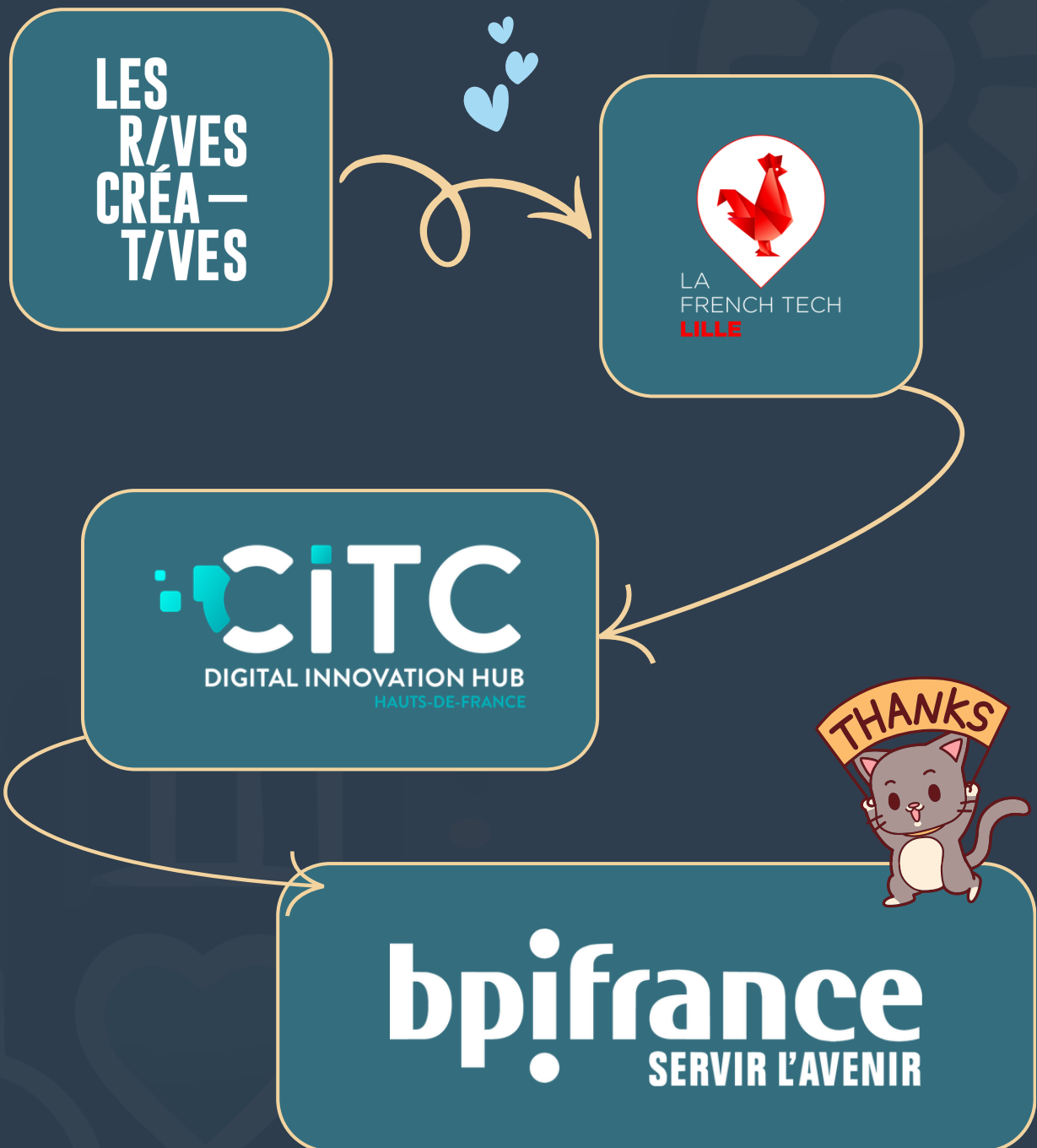
7





## 14. Ils nous soutiennent !

Ils soutiennent NestSentinel et nous les en remercions :





## 15. Contact presse

NestSentinel est une entreprise française spécialisée dans les solutions intelligentes de prévention et de détection des risques pour les seniors et les personnes vulnérables.

En développant RoomGuardian, son dispositif conçu pour les chambres et espaces de vie, NestSentinel accompagne les établissements de santé, EHPAD, résidences seniors et structures médico-sociales dans la détection précoce des chutes, appels à l'aide, situations à risque et anomalies environnementales.

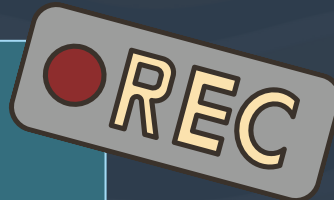
Pensée pour *veiller sans surveiller*, la solution associe capteurs non intrusifs, intelligence artificielle embarquée, serveur local autonome et environnement cloud sécurisé, afin d'aider les équipes à intervenir plus rapidement tout en préservant l'intimité, la dignité et la confiance des résidents.

### Contact presse NestSentinel

Nom : Louis BAUMSTARK

Fonction : Co-fondateur / CPMO

Email : [contact@nestsentinel.com](mailto:contact@nestsentinel.com)



### NestSentinel

Siège social : 23 rue Brulée, 59144 Bry

LinkedIn : NestSentinel

Site web : <https://nestsentinel.com>

